

ロームシアター京都 サウスホール 楽屋平面図

13,Okazaki Saishojicho,Sakyo-ku Kyoto-shi,Kyoto,606-8342,Japan

PRODUCTION:

DATE:

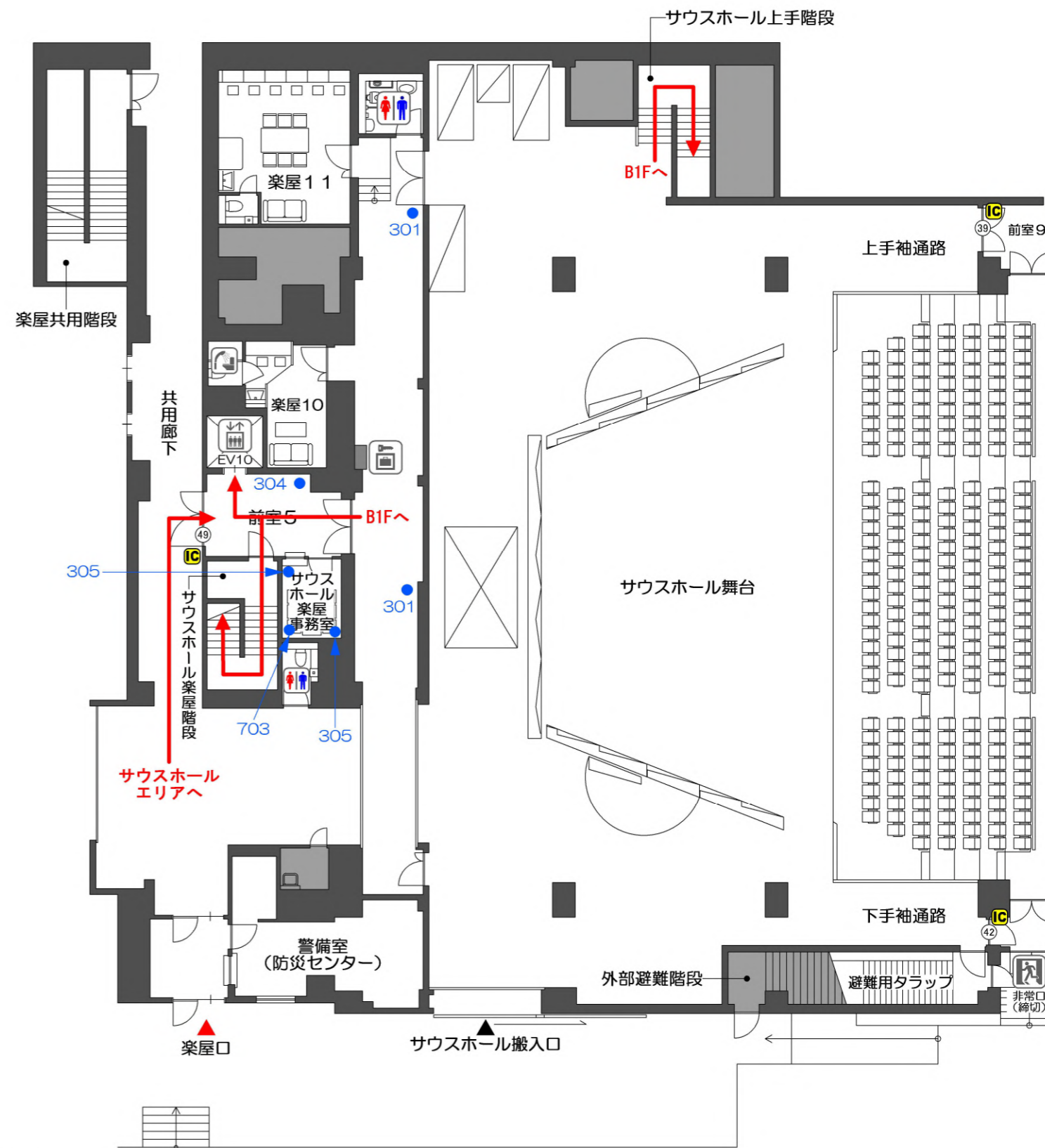
COMPANY:

SCALE: 1/200

B1F



1F



室名	面積 (m ²)	仕様
1F 主催者事務室	12.0	当日券販売ブース カウンター2口付
1F 楽屋事務室	7.5	受付カウンター付
1F 楽屋10	19.5	化粧前2面・ユニットバス付
1F 楽屋11	33.2	化粧前6面・個室トイレ付
B1F 楽屋12	38.0	移動式化粧前13面・遮音仕様
B1F 楽屋13	28.1	化粧前8面
B1F 楽屋14	24.7	化粧前6面
B1F 楽屋15	36.3	化粧前10面

ICマークがついた扉の通行にはICカードキーが必要です。

● コンセント ※同階で同番号のコンセントはプレーカー(15A)が共通です。
(階が違えば同番号でもプレーカーは別になります。)
※別途、楽屋内の各鏡台にもすべて独立したコンセントがあります。(1口15A)