

メインホール楽屋、楽屋エリア備品等

更新 2024/7/1

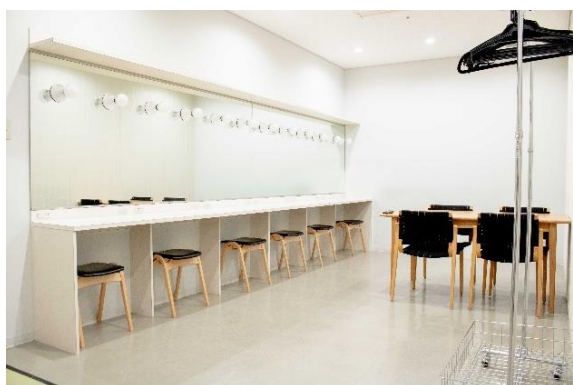
- ・【 】内の数字は収容人数の目安
- ・[]内の数字はサイズ。単位はmm（ミリメートル）
- ・*の楽屋、備品は有料（料金については「付属設備利用料金表」をご覧ください）
- ・その他の備品についてはお問い合わせください



メインホール 主催者事務室 【6名】



メインホール 主催者事務室 【6名】



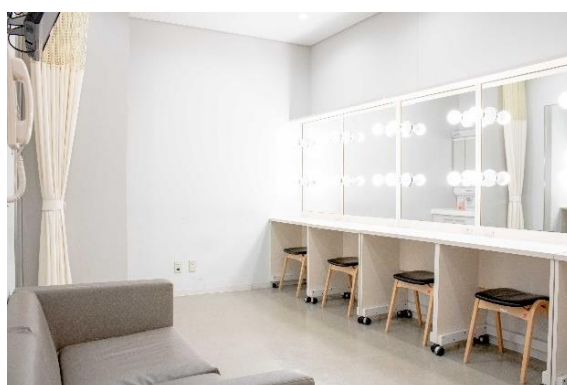
楽屋1【6名】*



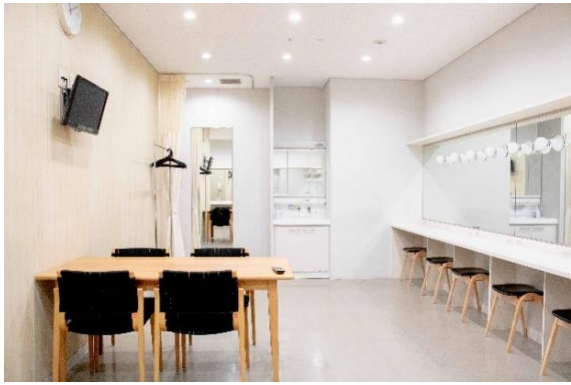
楽屋1【6名】*



楽屋2【4名】*



楽屋2【4名】*



楽屋 3 【14名】 *



楽屋 3 【14名】 *



楽屋 4 【4名】 *



楽屋 4 【4名】 *



楽屋 5 【3名】 *



楽屋 5 【3名】 *



楽屋 6 【3名】 *



楽屋 6 【3名】 *



楽屋 7 【10 名】



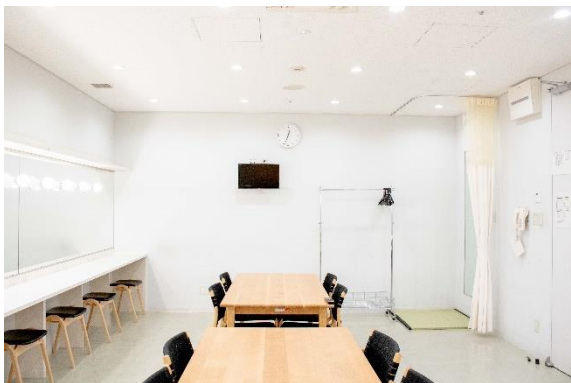
楽屋 7 【10 名】



楽屋 8 【7 名】



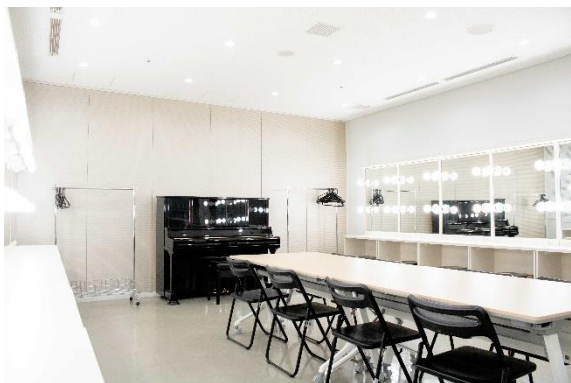
楽屋 8 【7 名】



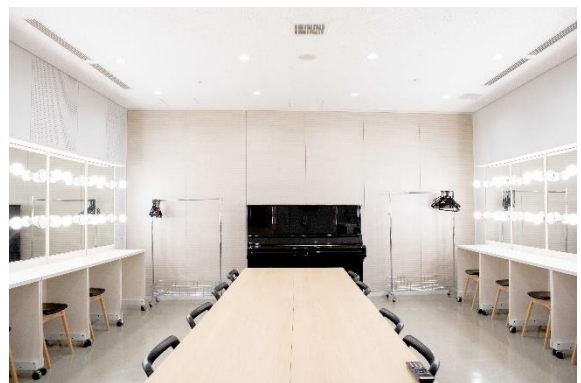
楽屋 9 【12 名】



楽屋 9 【12 名】



楽屋兼レッスン室 1 【11 名】 *



楽屋兼レッスン室 1 【11 名】 *



楽屋兼レッスン室 2【12名】*



楽屋兼レッスン室 2【12名】*



楽屋兼レッスン室 3【11名】*



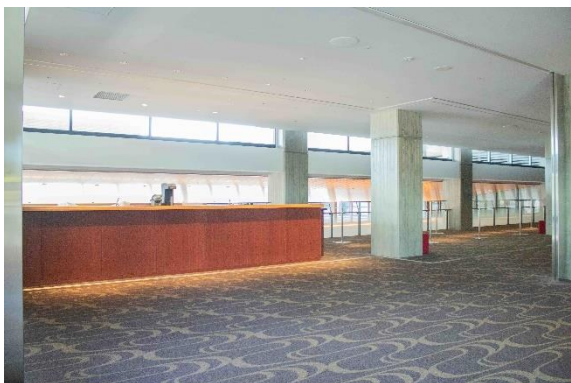
楽屋兼レッスン室 3【11名】*



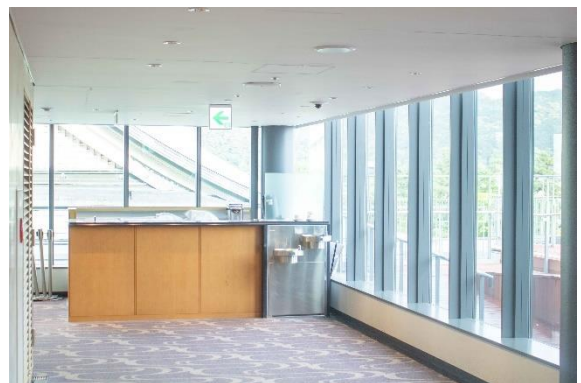
メインホール 楽屋事務室【6名】



メインホール 楽屋事務室【6名】



2F 客席ホワイエ ビュッフェカウンター



3F 客席ホワイエ ビュッフェカウンター



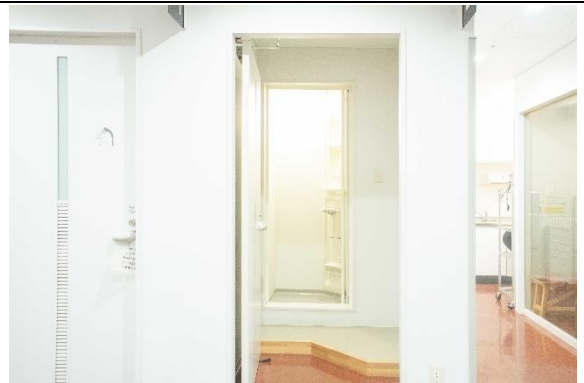
2F 席ホワイエ 多目的室【6~7名】



2F 席ホワイエ 多目的室入口



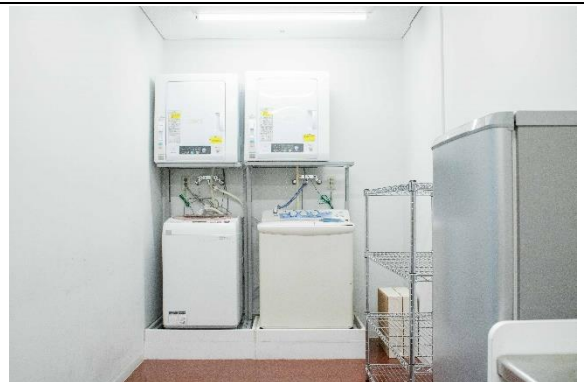
B1F 楽屋エリア 喫煙室



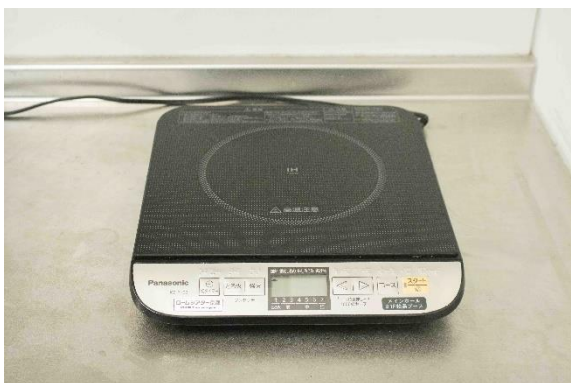
B1F シャワー室
[シャワー室間口 650] *



B1F 給湯室



洗濯機（全自動・二層式 各1台）
乾燥機（2台）



IH クッキングヒーター



冷凍冷蔵庫



電子レンジ



加湿器 (Panasonic FE-KXP05)



ポット



シュテンダー

[W920×H1250~H1980]



1F 楽屋廊下 長机

[W1800×D600×H700]



B1F 楽屋廊下 長机

[W1800×D450×H700]



ホワイトボード (大)

[W1800×H1800] *



ホワイトボード (小)

[W1200×H1800] *



1F、B1F 楽屋廊下 コインロッカー
(100円リターン式)



姿見*



業務用扇風機



スチーマー
(JIFFY STEAMER J-4000/3.79L)



コードレススチームアイロン
アイロン台



ミシン (JUKI TL-30)



除湿器 (三菱 MJ-180KX-W)