

ロームシアター京都 メインホール 楽屋平面図

13,Okazaki Saishojicho,Sakyo-ku Kyoto-shi,Kyoto,606-8342,Japan

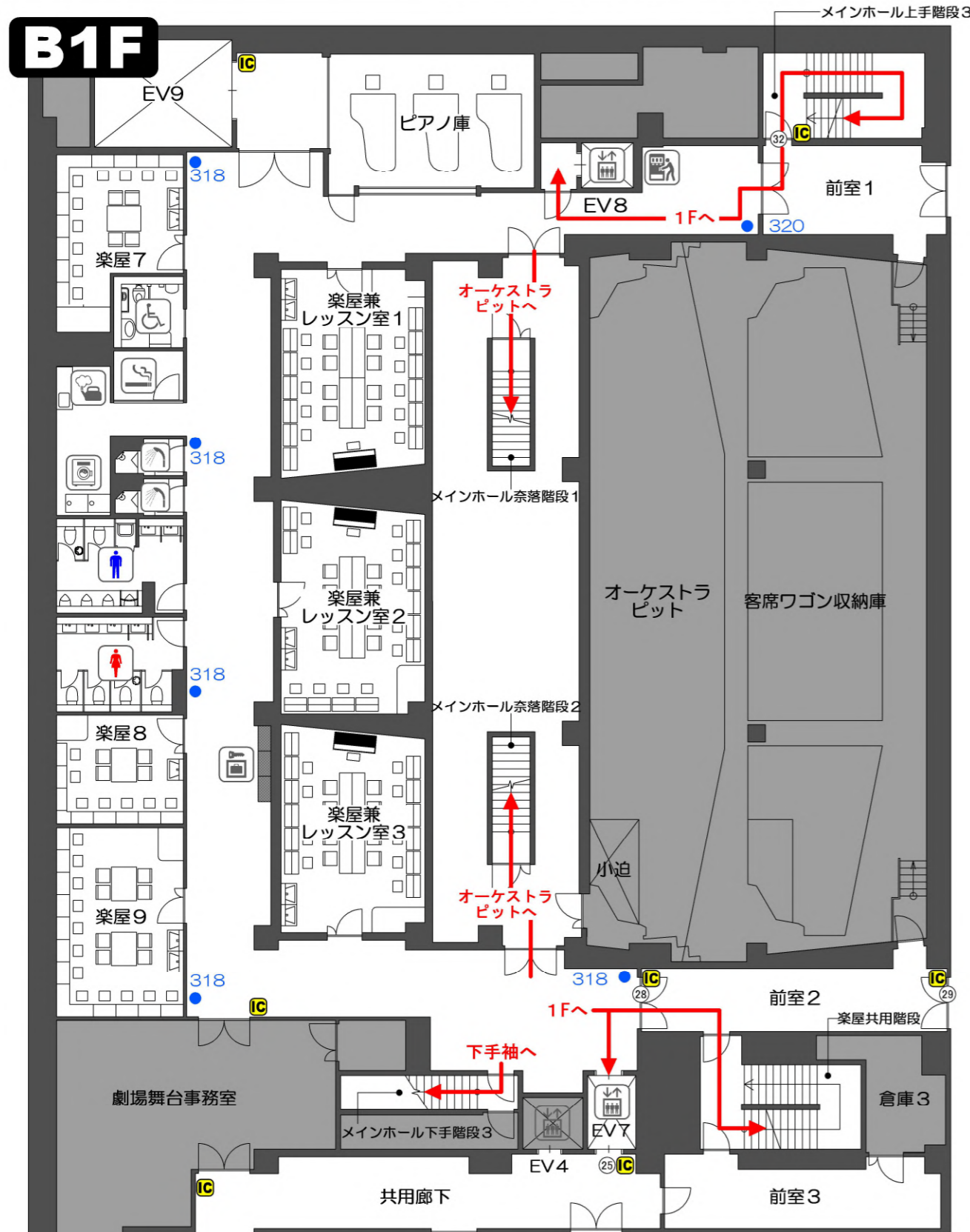
PRODUCTION:

DATE:

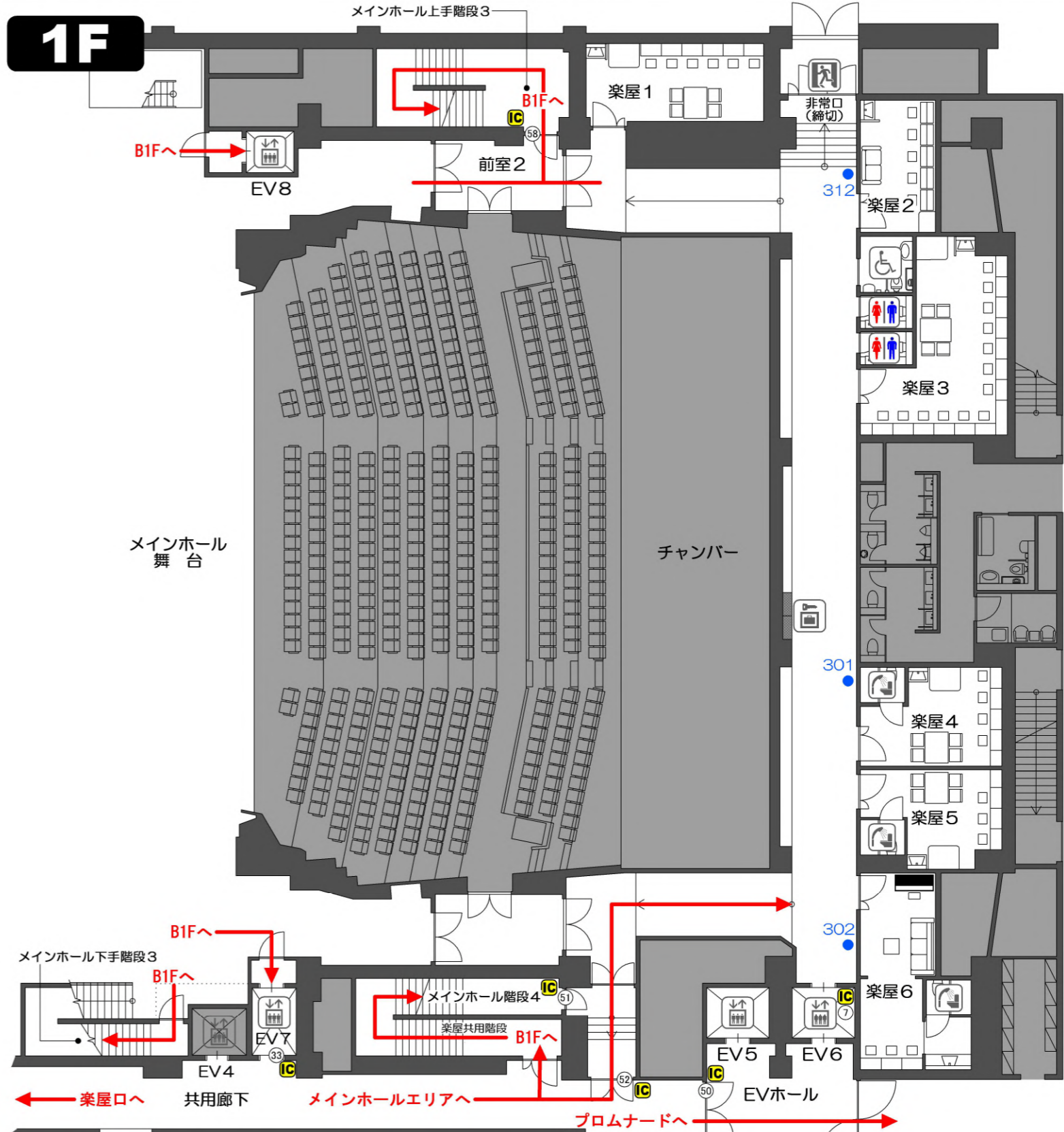
COMPANY:

SCALE: 1/200

B1F



1F



室名	面積 (m ²)	仕様
2F 主催者事務室	17.5	当日券販売ブース カウンター2口付
1F 楽屋事務室	14.6	受付カウンター付
1F 楽屋 1	26.4	化粧前6面
1F 楽屋 2	16.5	移動式化粧前4面
1F 楽屋 3	36.9	化粧前14面
1F 楽屋 4	23.5	化粧前4面・ユニットバス付
1F 楽屋 5	23.5	化粧前4面・ユニットバス付

室名	面積 (m ²)	仕様
1F 楽屋 6	31.3	化粧前3面・ユニットバス・アップライトピアノ付・遮音仕様
B1F 楽屋 7	29.5	化粧前10面
B1F 楽屋 8	21.2	化粧前7面
B1F 楽屋 9	36.6	化粧前12面
B1F 楽屋兼レッスン室1	43.1	移動式化粧前11面・アップライトピアノ付・遮音仕様
B1F 楽屋兼レッスン室2	45.2	移動式化粧前12面・アップライトピアノ付・遮音仕様
B1F 楽屋兼レッスン室3	43.1	移動式化粧前11面・アップライトピアノ付・遮音仕様

ICマークがついた扉の通行にはICカードキーが必要です。

● コンセント ※同番号のコンセントはプレーカー (15A) が共通です。 ※別途、楽屋内の各鏡台にもすべて独立したコンセントがあります。(1015A)