

障害のある人もない人も、多様性や共生社会についてともに考える18日間

# CONNECT ⇄

会期

2022 12/1 (木) → 12/18 (日)

会場

京都国立近代美術館

京都市京セラ美術館

京都府立図書館

ロームシアター京都

京都市動物園

日図デザイン博物館

(京都市勤業館みやこめっせ地下1階)

京都市美術館別館

アートで  
こころを  
こねこねしよう

参加  
無料  
FREE

<https://connect-art.jp/>

主催 文化庁、京都国立近代美術館

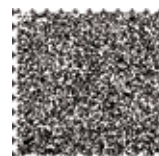
共催 京都府、京都市、京都新聞

後援 KBS京都、エフエム京都

協力 京都市京セラ美術館、京都府立図書館、  
ロームシアター京都、京都市動物園

特別協力 NHK京都放送局

これは音声コード「Uni-Voice」です  
機器やスマホアプリで読み取ると  
情報を音声で聞くことができます



Uni-Voice



令和4年度文化庁委託事業「障害者等による文化芸術活動推進事業」

# 京都国立近代美術館ほか、岡崎公園内の7つの文化施設で、 障害のある人もない人も楽しめる展示や体験を。

タグについて

コネク

CONNECT⇄は、アートを通して、多様性や共生社会のありかたについて、障害のある方もない方も共に考え、語り合い、実践するプロジェクト。3回目となる2022年度のテーマは「アートでここをこねこねしよう」。障害者週間(12月3日～9日)を含む18日間、展示やワークショップ、連続トークなど、参

加施設がさまざまなプログラムをご用意してお待ちしています。さらに京都国立近代美術館等には交流・くつろぎスペース「こねこねの中庭」が登場。さまざまな表現や文化、歴史に触れたり、五感を使ってアートを感じたり、いろんな人と共に過ごしたりして、心と心を「こねこね」してみませんか。

もっとつながる

スタンプラリーなど。交流や周遊が楽しめる企画。

きづく・かながえる

上映・レクチャー・トークなど。学びが得られる企画。

からだでたのしむ

いろいろな身体感覚をつかった作品鑑賞など。体験ができる企画。

つくる・あrawす

展示など。さまざまな表現に触れられる企画。

## CONNECT⇄プログラム

めぐって楽しめる、複数施設をつなぐ周遊企画や、多彩なリーディングの連続トーク。

もっとつながる

#インフォメーション #体験

来場当日はまずここへ。  
情報収集・ミニ体験・休憩ができる、CONNECT⇄周遊の基点。

### こねこねの中庭

日程：会期中ずっと（月曜休館）

場所：京都国立近代美術館 1階ロビー・屋外エントランス前（MAP①）  
ロームシアター京都 プロムナード「総合案内・チケットカウンター」横（MAP④）



イベントの申し込みは  
公式ウェブサイトから！



きづく・かながえる

#トーク

障害当事者、支援者、専門家等、それぞれの立場からのお話を聞いて考えてみませんか。

### 共生・多様性・アクセシビリティについて 考える連続トーク

オンライン

手話通訳

字幕配信

要事前申込

場所：京都国立近代美術館 1階講堂（MAP①）※各回定員50名

①「生まれてから死ぬまで動物の暮らしをサポートする」

日程：12月9日(金) 11:00～12:00

登壇：坂本英房(京都市動物園 園長)

②「視覚障害者と鑑賞する方が絵はよく見える!は本当?」

日程：12月9日(金) 14:00～15:30

登壇：光島貴之(美術家)、山川秀樹(対話鑑賞ナビゲーター)、  
藤田龍平、富塚絵美(京都市京セラ美術館)

③「芸術表現と障害、研究とキュレーションの現場から」

日程：12月16日(金) 13:00～14:30

登壇：服部正(甲南大学)、寺岡海(art space co-jin)、  
牧口千夏(京都国立近代美術館)

④「舞台手話通訳のいま」

日程：12月16日(金) 16:00～17:30

登壇：廣川麻子(NPO法人シアター・アクセシビリティ・ネットワーク(TA-net)理事長)、  
樋口ミュウ(劇作家・演出家・Plant M主宰)、木原里佳(ロームシアター京都)

画像：2021年度CONNECT⇄アクセシビリティに関する研修会風景



からだでたのしむ #ワークショップ

分身ロボット「OriHime」を操作して、現地案内者とお話ししながら  
京都国立近代美術館や京都市京セラ美術館など、岡崎エリアの散策やアート鑑賞をリモートで。  
※身体的制約があるなど、さまざまな理由により外出することが難しい方を対象としたプログラムです。

### 分身ロボット「OriHime」プログラム

オンライン

要事前申込

日程：12月10日(土) ①10:00～②13:30～ ※各回定員若干名 場所：オンライン開催



Ory  
Ory Lab Inc.

もっとつながる

スタンプを集めた方にはCONNECT⇄オリジナルの記念品を進呈。  
(数量限定/引換方法など詳細はウェブサイトへ)

### 岡崎公園をめぐろう! CONNECT⇄スタンプラリー

日程：会期中ずっと（月曜休館）

場所：各参加施設(全7ヶ所 MAP①～⑦)



## 参加施設プログラム

深めて楽しめる、各施設の持つ特徴を活かしたワークショップや展示。



**からだでたのしむ** #ワークショップ

さわって、きいて、かいて、  
全身で岡崎エリアの文化やアートを感じるまちあるき。

### 「無視覚流」で楽しむ！京風まちあるき

要事前申込

日程：12月4日(日) ①10:30～12:30 ②14:00～16:00 ※各回定員15名

場所：京都国立近代美術館 (MAP①) ほか

講師：河本あずみ・宮崎刀史紀(ロームシアター京都)、後藤結美子(京都市京セラ美術館)、  
仁科豪士・堀奈津子(京都府立図書館)、広瀬浩二郎(国立民族学博物館/ナビゲーター)、  
松山沙樹(京都国立近代美術館)



**!? きづく・かんがえる** #上映 #トーク

オメロ触覚美術館(イタリア)のドキュメンタリーを見て、  
「さわる鑑賞」について考えよう。監督によるトークも。

### 「手でふれてみる世界」上映会&トーク in 京都

手話通訳 要事前申込

日程：12月3日(土) 14:00～16:00 ※定員50名

場所：京都国立近代美術館 1階講堂 (MAP①)

トーク出演：岡野晃子(「手でふれてみる世界」監督) 聞き手：広瀬浩二郎(国立民族学博物館)

協力：ヴァンヂ彫刻庭園美術館 写真：「手でふれてみる世界」(2022 岡野晃子監督)



**からだでたのしむ** #ワークショップ

声を使わずに「筆談」でアート鑑賞。聞こえる人・  
聞こえない人・聞こえにくい人が一緒に楽しめます。

### 筆談鑑賞会「かく⇄みる⇄つながる」

手話通訳 要事前申込

日程：12月18日(日) ①11:00～12:30 ②14:30～16:00 ※各回定員8名

場所：京都国立近代美術館 (MAP①)

鑑賞案内人：小笠原新也



**!? きづく・かんがえる** #映像

展示中の収蔵品を、視覚に障害のある方と学芸員が  
対話しながら鑑賞した記録。手話・字幕付きで上映。

### 映像展示

### 「視覚に障害のある方との対話型美術鑑賞」

日程：会期中ずっと(月曜休館)

場所：京都市京セラ美術館 本館2階 談話室 (MAP②)

**からだでたのしむ** #ワークショップ

朗読会経験のある演劇関係者による  
朗読の実演と参加者の朗読体験。

### はじめての朗読会

要事前申込

日程：12月17日(土) 14:00～16:00 ※定員15名

場所：京都府立図書館 3階マルチメディア室 (MAP③)



**!? きづく・かんがえる** #映像 #展示

電子書籍が広がるなか、文字の源流、本の来し方を振り返る、  
活字・タイプライター・明治期の資料などの展示、2本の動画。

### 読む 聞く 話す 本の色々なかたち

日程：12月1日(木)～21日(水) (月曜休館)

場所：京都府立図書館 2階ナレッジベース (MAP③)



**からだでたのしむ** #ワークショップ

羊皮紙に羽根ペンで好きな本のタイトル等を書いてみよう。  
みなさんの作品は館内に展示します。

### 羊皮紙に書く！

先着順

日程：12月4日(日)、11日(日)、18日(日) 14:00～14:30 ※各回定員10名

場所：京都府立図書館 2階ナレッジベース (MAP③)



**からだでたのしむ** #ワークショップ #展示

音の特徴をからだに伝達する「Ontenna」を使って、  
動物の鳴き声を振動と光で感じてみよう。  
開発者と園長からの解説付き。園内にはパネル展示も。

### Ontennaで感じる、 動物たちのこえ・いろ・かたち 2022

要事前申込

日程：12月3日(土)、4日(日) 13:30～15:00 ※各回定員15名

場所：京都市動物園 (MAP⑤)



**!? きづく・かんがえる** #上映 #トーク

災害の渦中にある聴覚障害者の記録映画を鑑賞後、  
当事者を交えた感想シェアを行います。手話言語条例のお話も。

### 今村彩子監督作品「きこえなかったあの日」

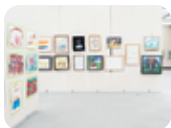
上映会&感想シェア 手話通訳 要事前申込

日程：12月3日(土) 17:00～20:00(予定) ※定員100名

場所：ロームシアター京都 ノースホール (MAP④)

## 連携プログラム

障害のある方の表現や作品にふれる芸術祭。



**つくる・あらかず** #展示

絵画・陶芸・写真・書・俳句・川柳・雑工芸など、  
京都府内の障害のある方の個性豊かな作品を公募・展示。

### 第28回 京都とおきの芸術祭

日程：12月1日(木)～4日(日) 10:00～17:00

場所：日図デザイン博物館(京都市勧業館みやこめっせ地下1階) (MAP⑥)

主催：京都障害者芸術祭実行委員会



**つくる・あらかず** #展示

今年9回目の芸術祭。「記憶」をテーマに、  
京都府内外の障害のある方の表現を幅広いジャンルで紹介。

### 2022年度 共生の芸術祭「わたしはメモリー」

日程：12月15日(木)～25日(日) 10:00～18:00 (月曜休館/最終日は16:00まで)

場所：京都市美術館別館 1階 第1展示室 (MAP⑦)

主催：きょうと障害者文化芸術推進機構

画像：西澤彰「セスナ172型スカイホーク」  
画像提供：もうひとつの美術館

# スケジュール表

2022年12月

|             |                                 | 1<br>(木) | 2<br>(金) | 3<br>(土) | 4<br>(日) | 5<br>(月) | 6<br>(火) | 7<br>(水) | 8<br>(木) | 9<br>(金) | 10<br>(土) | 11<br>(日) | 12<br>(月) | 13<br>(火) | 14<br>(水) | 15<br>(木) | 16<br>(金) | 17<br>(土) | 18<br>(日) |
|-------------|---------------------------------|----------|----------|----------|----------|----------|----------|----------|----------|----------|-----------|-----------|-----------|-----------|-----------|-----------|-----------|-----------|-----------|
| ① 京都国立近代美術館 | こねこねの中庭                         | ●        | ●        | ●        | ●        | ●        | ●        | ●        | ●        | ●        | ●         | ●         | ●         | ●         | ●         | ●         | ●         | ●         | ●         |
|             | 共生・多様性・アクセシビリティについて考える連続トーク     |          |          |          |          |          |          |          |          | ●        |           |           |           |           |           |           | ●         |           |           |
|             | 「手でふれてみる世界」上映会&トーク in 京都        |          |          | ●        |          |          |          |          |          |          |           |           |           |           |           |           |           |           |           |
|             | 「無視覚流」で楽しむ! 京風まちあるき             |          |          |          | ●        |          |          |          |          |          |           |           |           |           |           |           |           |           |           |
|             | 筆談鑑賞会「かく⇒みる⇒つながる」               |          |          |          |          |          |          |          |          |          |           |           |           |           |           |           |           |           | ●         |
| ② 京都市京セラ美術館 | 映像展示「視覚に障害のある方との対話型美術鑑賞」        | ●        | ●        | ●        | ●        | ●        | ●        | ●        | ●        | ●        | ●         | ●         | ●         | ●         | ●         | ●         | ●         | ●         | ●         |
| ③ 京都府立図書館   | 読む 聞く 話す 本の色々なかたち               | ●        | ●        | ●        | ●        | ●        | ●        | ●        | ●        | ●        | ●         | ●         | ●         | ●         | ●         | ●         | ●         | ●         | ●         |
|             | はじめての朗読会                        |          |          |          |          |          |          |          |          |          |           |           |           |           |           |           |           | ●         |           |
|             | 羊皮紙に書く!                         |          |          |          | ●        |          |          |          |          |          |           | ●         |           |           |           |           |           |           | ●         |
|             | 障がい者アート展「想像する文字展」               | ●        | ●        | ●        | ●        | ●        | ●        | ●        | ●        | ●        | ●         | ●         | ●         | ●         | ●         | ●         | ●         | ●         | ●         |
| ④ ロームシアター京都 | こねこねの中庭                         | ●        | ●        | ●        | ●        | ●        | ●        | ●        | ●        | ●        | ●         | ●         | ●         | ●         | ●         | ●         | ●         | ●         | ●         |
|             | 今村彩子監督作品「きこえなかったあの日」上映会&感想シェア   |          |          | ●        |          |          |          |          |          |          |           |           |           |           |           |           |           |           |           |
| ⑤ 京都市動物園    | Antennaで感じる、動物たちのこえ・いろ・かたち 2022 |          |          | ●        | ●        |          |          |          |          |          |           |           |           |           |           |           |           |           |           |
| ⑥ 日図デザイン博物館 | 第28回 京都とおきの芸術祭                  | ●        | ●        | ●        | ●        | ●        | ●        | ●        | ●        | ●        | ●         | ●         | ●         | ●         | ●         | ●         | ●         | ●         | ●         |
| ⑦ 京都市美術館別館  | 2022年度 共生の芸術祭「わたしはメモリー」         |          |          |          |          |          |          |          |          |          |           |           |           |           |           |           |           |           | ●         |
| オンライン       | 分身ロボット「OriHime」プログラム            |          |          |          |          |          |          |          |          |          |           | ●         |           |           |           |           |           |           |           |
| ① ~ ⑦       | 岡崎公園をめぐる! CONNECT⇒_スタンプラリー      | ●        | ●        | ●        | ●        | ●        | ●        | ●        | ●        | ●        | ●         | ●         | ●         | ●         | ●         | ●         | ●         | ●         | ●         |

## アクセス

CONNECT⇒\_めぐりの基点となる  
京都国立近代美術館 (MAP①) へは...

### 京都市営地下鉄東西線

- 「東山」駅下車、1番出口より徒歩約10分

### 京都市バス

- 「岡崎公園 美術館・平安神宮前」下車すぐ
- 「岡崎公園 ロームシアター京都・みやこめっせ前」下車、徒歩約5分
- 「東山二条・岡崎公園口」下車、徒歩約10分



## 会場

- ① 京都国立近代美術館
- ② 京都市京セラ美術館
- ③ 京都府立図書館
- ④ ロームシアター京都
- ⑤ 京都市動物園
- ⑥ 日図デザイン博物館 (京都市勤業館みやこめっせ地下1階)
- ⑦ 京都市美術館別館

## バス停

- A 岡崎公園  
ロームシアター京都・みやこめっせ前
- B 岡崎公園 美術館・平安神宮前
- C 岡崎公園 動物園前
- D 東山二条・岡崎公園口
- ...多目的トイレ

## CONNECT⇒\_における合理的配慮の取り組み

CONNECT⇒\_では、どなたでも参加いただけるよう、できる限り、鑑賞や参加に対するサポートを行います。サポートを希望される場合や、サポート内容について知りたい場合は、事務局までお気軽にご相談ください。

**お問い合わせ先** CONNECT⇒\_事務局 〒604-8567 京都市中京区烏丸通夷川上ル 京都新聞 COM事業推進局開発推進部内

- TEL 075-255-9757 ● FAX 075-255-9763 (受付時間: 平日10:00~17:00)
- E-MAIL connect-art@mb.kyoto-np.co.jp



公式ウェブサイトはこちらから!